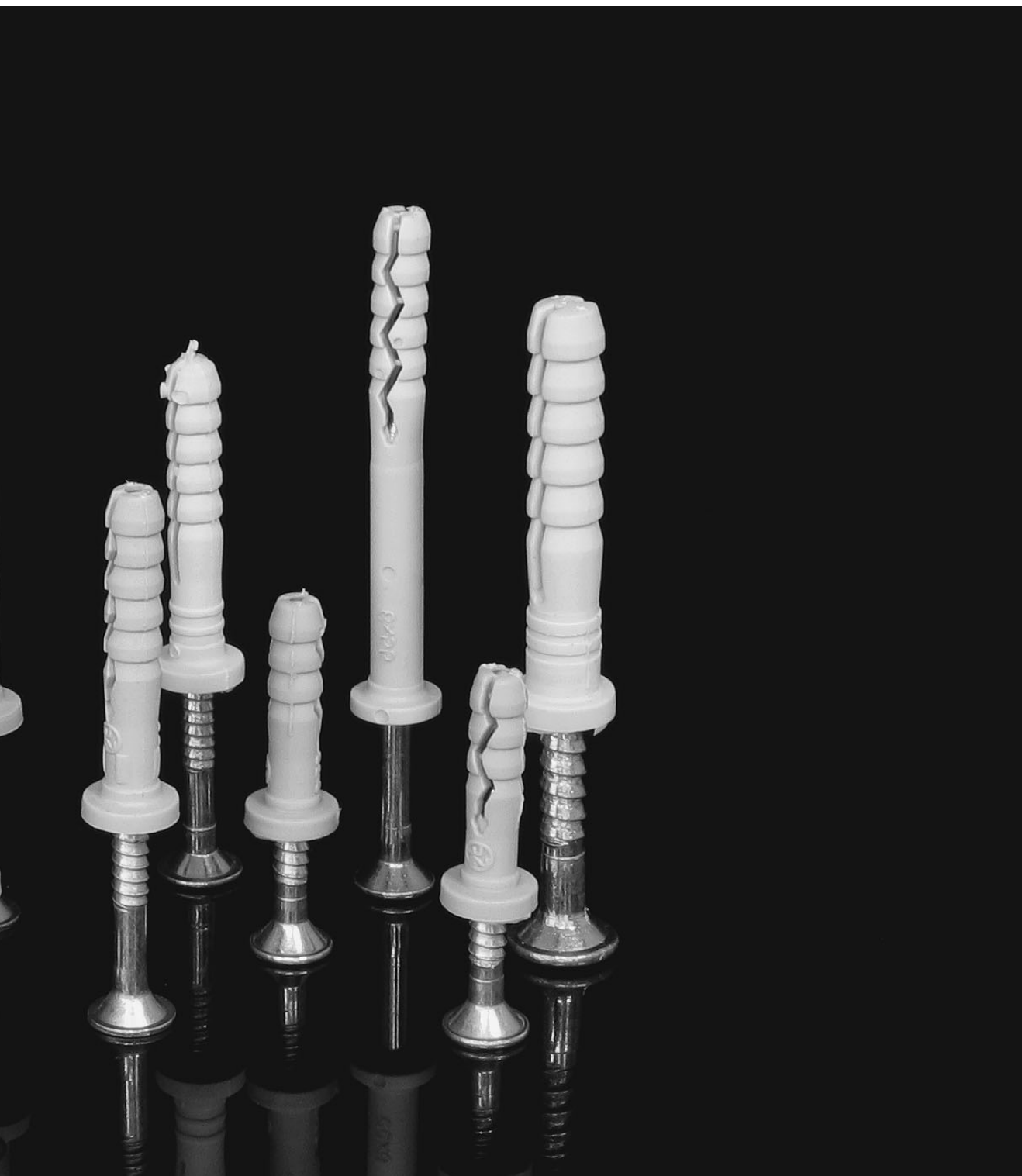


КРЕПЁЖНЫЙ МАТЕРИАЛ



Крепёжный материал

Дюбеля	4-3
Скобы	4-5
Подвеска для провода	4-6
Ленты стяжные	4-8
Площадки для стяжных лент	4-9



Все скобы, подвески для провода, стяжные ленты соответствуют нормативам EU.

Графические символы – описание

 материал	 размеры - ширина, высота (мм)
 упаковка (шт.)	 глубина сверления (мм)
 цвет	 диаметр шурупа (мм)
 безгалогенный материал	 минимальный диаметр обхвата (мм)
 диапазон температуры применения	 максимальный диаметр обхвата (мм)
 внешний диаметр (мм)	 усилие на разрыв (N)

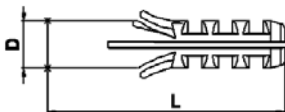


Осевая несущая способность дюбелей KOPOS KOLÍN a.s. в различных строительных материалах

	Осевая нагрузка (N)				
	бетон 20/25	кирпич	мягкий материал	газосиликат	гипсокартон
HM 6	560	420	230	100	
HM 8/1	700	690	500	120	
HM 10	1200	750	580	300	
HM 12	2150	1250	850	390	
HL 6			300	150	120
HL 8			300	120	400
HL 10			300	130	450
HS 6					150

HM

- дюбеля



артикул	конф.	D		L	Ø	шт.	EAN
		мм	мм				
HM 6	XX	6	30	35	Ø 3,5 - 4	100; 14000	8595057605213
HM 8/1	XX	8	40	45	Ø 4 - 5	100; 6000	8595057605251
HM 10	XX	10	50	55	Ø 5 - 6	100; 3000	8595057605176
HM 12	XX	12	60	65	Ø 6 - 8	100; 2000	8595057605190

☑ Для прочного крепления электромонтажных и других элементов к стенам и потолкам из твердых строительных материалов (бетон, кирпич и т.п.).

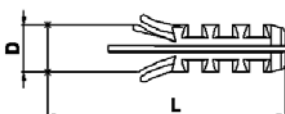
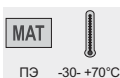
☑ Рекомендуется применять саморезы соответствующие длине дюбеля и толщине закрепляемого материала.

☑ Более подробные данные приведены в инструкции к применению.

Рекомендуется использовать дюбеля сразу после вскрытия запаянного пакета. Тем самым гарантируется сохранение влаги материала, недостача которой может привести к снижению качества дюбеля.

HM PE

- дюбеля



артикул	конф.	D		L	Ø	шт.	EAN
		мм	мм				
HM 6 PE	XX	6	30	35	Ø 3,5 - 4	200; 14000	8595057632622
HM 8 PE	XX	8	40	45	Ø 4 - 5	200; 6000	8595057632639
HM 10 PE	XX	10	50	55	Ø 5 - 6	200; 3000	8595057632646
HM 12 PE	XX	12	60	65	Ø 6 - 8	200; 2000	8595057632653

☑ Для универсального применения (хобби).

☑ Рекомендуется применять саморезы соответствующие длине дюбеля и толщине закрепляемого материала.

☑ Более подробные данные приведены в инструкции к применению.

HL - дюбеля

MAT
ПЭ -30-+70°C



артикул	конф.	D					EAN
		мм	мм				
HL 6	XX	6	34	40	∅ 3,5 - 4	100; 10000	8595057612280
HL 8	XX	8	48	55	∅ 4 - 5	100; 4000	8595057605329
HL 10	XX	10	59	65	∅ 5 - 6	100; 2400	8595057612273



- Для прочного крепления электромонтажных и других элементов к пустотелым стенам и потолкам.
- Рекомендуется применять саморезы соответствующие длине дюбеля и толщине закрепляемого материала.
- Более подробные данные приведены в инструкции к применению.



HS - дюбеля

MAT
ПА -30-+80°C

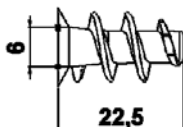


артикул	конф.			EAN
		мм	шт.	
HS 6	ZA	∅ 3,5 - 4,5	100; 6000	8595057608795



- Дюбеля предназначены для крепления к пустотелым стенам.
- Упаковка содержит 2 сверла HSV 6.
- Просто наденется на сверло HSV 6.

Рекомендуется использовать дюбеля сразу после вскрытия запаенного пакета. Тем самым гарантируется сохранение влаги материала, недостача которой может привести к снижению качества дюбеля.



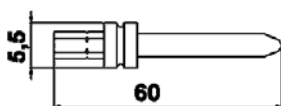
HSV 6 - сверло

MAT
ПА + металл -30-+80°C



артикул	конф.		EAN
		шт.	
HSV 6	ZA	10; 250	8595057609051

- Многократное использование.



HN

- дюбеля забивные



MAT
ПА -30- +80°C

артикул	конф.	dn				EAN
		мм	мм			
HN 6X25	XX	6	25	25	200; 4800	8595057618473
HN 6X35	XX	6	35	35	100; 2400	8595057618480
HN 6X45	XX	6	5	45	100; 2400	8595057618497
HN 6X55	XX	6	55	55	100; 2000	8595057618503
HN 6X70	XX	6	70	70	70; 1200	8595057618510
HN 8X45	XX	8	45	45	100; 1200	8595057618527

- ☑ Для крепления элементов, которые не являются частями несущих конструкций. Для кирпичных и бетонных стен.
- ☑ При монтаже шуруп не закручивается, а забивается, в случае необходимости его можно выкрутить.
- ☑ Более подробные данные приведены в инструкции к применению.

Рекомендуется использовать дюбеля сразу после вскрытия запаенного пакета. Тем самым гарантируется сохранение влаги материала, недостача которой может привести к снижению качества дюбеля.

Дистанционные хомуты

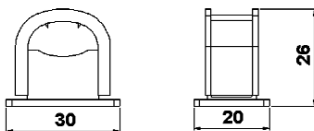


MAT
ПС -5 - +60°C

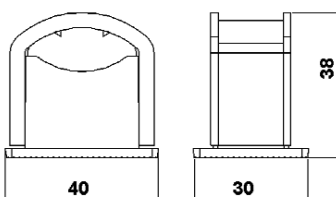
артикул	конф.			EAN
		макс. Ø кабеля - мм		
6516	HA	8 - 16	500	8595057605411
6526	HA	13 - 26	150	8595057605442

- ☑ Скобы состоят из двух частей и предназначены для крепления отдельных кабелей.
- ☑ Монтаж проводится путем прикручивания или приклеивания нижней части скобы к основанию, установки соответствующего кабеля и защелкиванием верхней части на нижнюю часть.

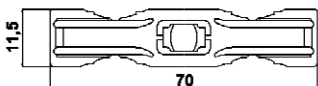
6516



6526



Дистанционные хомуты для кабелей



MAT
ПА -30-+80°C

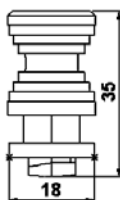
артикул	конф.			EAN
		макс. Ø кабеля - мм	шт.	
6723	FA	10 - 26	1000; 4000	8595057606227

- ✓ Для крепления кабелей Ø10 - 26 мм устанавливаемых на опорную рейку типа 5820 или 5822.
- ✓ Монтаж на опорную рейку проводится согнутием хомута в форму буквы "U". Закрепляется клином на зажиме.

Рекомендуется использовать держатели сразу после вскрытия запаянного пакета. Тем самым гарантируется сохранение влаги материала, недостача которой может привести к снижению качества держателей.



Дистанционный держатель кабелей



MAT
ПА -30-+70°C

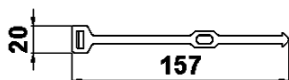
артикул	конф.		EAN
		шт.	
6724	LA	200; 1600	8595057606241

- ✓ Держатели предназначены для крепления кабелей или других линий Ø 7 - 13 мм.
- ✓ Монтаж проводится вложением в опорную рейку типа 5820 или 5822 и поворотом на 90°.

Рекомендуется использовать держатели сразу после вскрытия запаянного пакета. Тем самым гарантируется сохранение влаги материала, недостача которой может привести к снижению качества держателей.



Подвеска для провода



MAT
ПЭ -40-+85°C

артикул	конф.		EAN
		шт.	
6401	FA	1000; 4000	8595057605473

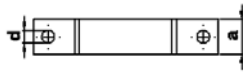
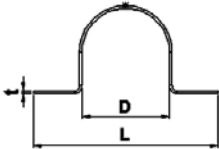
- ✓ Предназначены для крепления кабелей Ø8 – 18 мм к несущему тросу.
- ✓ Рекомендуется применять только в закрытом помещении.




Хомуты двусторонние

МАТ

сталь



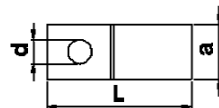
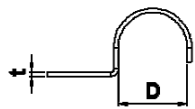
артикул	конф.	описание	D	L	a	t	d		EAN
			мм	мм	мм	мм	мм		
6808	S	оцинковка «Сендзимир»	8	32	10	0,8	4,3	100; 3000	8595057605572
6810	S		10	32				100; 3000	8595057605589
6812	S		12,5	39				100; 1800	8595057605596
6816	S		16	48	100; 1500	8595057605602			
6820	S		20	56	15	1,1	5,3	100	8595057605619
6825	S		25	61				100; 500	8595057605626


☑ Для крепления кабелей $\varnothing 8 - 25$ мм к основанию.

Хомуты односторонние

МАТ

сталь

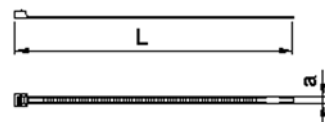
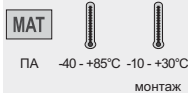


артикул	конф.	описание	D	L	a	t	d		EAN
			мм	мм	мм	мм	мм		
6704	S	оцинковка «Сендзимир»	4	15	10	0,8	4,3	100; 5000	8595057605527
6706	S		6	18				100; 5000	8595057605534
6708	S		8	20				100; 5000	8595057605541
6710	S		10	23				100; 5000	8595057605558
6712	S		12,5	25,5				100; 5000	8595057605565

☑ Для крепления кабелей $\varnothing 4 - 12,5$ мм к основанию.

☑ Подробная информация о хомутах с функциональностью во время пожара содержится в оранжевом каталоге «Системы с сохранением функциональности во время пожара».

Ленты стяжные

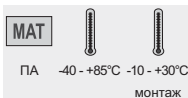


артикул	конф.		L						N		EAN
			мм	мм	мм	мм	шт.				
SP 100X2.5	FA	черный	100	2,5	3	20	80	100	8595568905239		
SP 100X2.5	HA	естественный	100	2,5	3	20	80	100	8595057621190		
SP 140X3.5	HA	естественный	150	3,6	3	33	180	100	8595057621206		
SP 140X3.5	FA	черный	150	3,6	3	33	180	100	8595568902764		
SP 140X4.5	HA	естественный	140	4,5	4	36	280	100	8595057629196		
SP 160X2.5	HA	естественный	165	2,5	4	39	80	100	8595057629189		
SP 160X4.5	HA	естественный	160	4,8	5	35	220	100	8595057629202		
SP 180X4.5	FA	черный	190	4,8	4	45	220	100	8595568902771		
SP 180X4.5	HA	естественный	190	4,8	4	45	220	100	8595057629219		
SP 200X4.5	FA	черный	190	4,8	4	45	220	100	8595568905215		
SP 200X4.5	HA	естественный	190	4,8	4	45	220	100	8595057621213		
SP 250X4.5	HA	естественный	250	4,8	5	62	220	100	8595057629226		
SP 280X4.5	FA	черный	310	4,8	7	79	220	100	8595568902788		
SP 280X4.5	HA	естественный	310	4,8	7	79	220	100	8595057621220		
SP 360X4.5	FA	черный	368	4,8	7	96	220	100	8595568902894		
SP 360X4.5	HA	естественный	368	4,8	7	96	220	100	8595057621237		
SP 360X7.5	FA	черный	380	7,6	8	96	550	100	8595057634084		
SP 360X7.5	HA	естественный	380	7,6	8	96	550	100	8595057621244		
SP 380X4.5	FA	черный	368	4,8	7	96	220	100	8595568902795		
SP 380X4.5	HA	естественный	368	4,8	7	96	220	100	8595057629233		
SP 430X4.5	FA	черный	450	4,8	8	129	220	100	8595568902801		
SP 430X4.5	HA	естественный	450	4,8	8	129	220	100	8595057629240		

- ✓ Для обычного связывания и крепления кабелей, проводов и труб.
- ✓ Для крепления к основанию используется площадка для стяжных лент (стр. 4-9).
- ✓ Огнестойкость согласно U.L. 94 - V2.
- ✓ Долговременно не устойчивы к воздействию солнечного излучения.

Рекомендуется использовать ленты сразу после вскрытия запаенного пакета. Тем самым гарантируется сохранение влаги материала, недостача которой может привести к снижению качества лент.

Стяжные ленты маркировочные



артикул	конф.		L						N		EAN
			мм	мм	мм	мм	шт.				
SPM 100X2.5	HA	естественный	100	2,5	5	25	80	100	8595057621398		

- ✓ Для простой и быстрой маркировки кабелей или их пучков.
- ✓ Для крепления к основанию используется площадка для стяжных лент (стр. 4-9).
- ✓ Огнестойкость согласно U.L. 94 - V2.
- ✓ Долговременно не устойчивы к воздействию солнечного излучения.

Рекомендуется использовать ленты сразу после вскрытия запаенного пакета. Тем самым гарантируется сохранение влаги материала, недостача которой может привести к снижению качества лент.

Площадки для стяжных лент - самоклеющиеся



MAT
ПА -30- +40°C

артикул	конф.				EAN
			мм	шт.	
SPP 19X19	FA	черный	19 x 19	100	8595057629257
SPP 19X19	HA	естественный	19 x 19	100	8595057689947



- ☑ Для крепления стяжной ленты к основанию.
- ☑ Огнестойкость согласно U.L. 94 - V2.
- ☑ Долговременно не устойчивы к воздействию солнечного излучения.
- ☑ Самоклеющиеся.

Рекомендуется использовать держатели сразу после вскрытия запаянного пакета. Тем самым гарантируется сохранение влаги материала, недостача которой может привести к снижению качества держателей.

Площадки для стяжных лент



MAT
ПА -40- +85°C

артикул	конф.				EAN
			мм	шт.	
SPPN 19X19	FA	черный	19 x 19	100	8595057631694



- ☑ Для крепления стяжной ленты к основанию.
- ☑ Огнестойкость согласно U.L. 94 - V2.
- ☑ Долговременно не устойчивы к воздействию солнечного излучения.
- ☑ Крепятся к основанию при помощи болта.

Рекомендуется использовать держатели сразу после вскрытия запаянного пакета. Тем самым гарантируется сохранение влаги материала, недостача которой может привести к снижению качества держателей.

Площадки для стяжных лент



MAT
ПА -40- +85°C

артикул	конф.				EAN
			шт.		
SPP 9	HA	естественный	100		8595057629172



- ☑ Для крепления стяжной ленты к основанию.
- ☑ Огнестойкость согласно U.L. 94 - V2.
- ☑ Долговременно не устойчивы к воздействию солнечного излучения.
- ☑ Крепятся к основанию при помощи болта.

Рекомендуется использовать держатели сразу после вскрытия запаянного пакета. Тем самым гарантируется сохранение влаги материала, недостача которой может привести к снижению качества держателей.

